



# 伺服线束 SERVO APPLICATIONS

Siemens V90  
6FX3002 系列  
编码器线缆  
The encoder cables

增量式编码器 Incremental encoder



## 1 型号 Form No. 904010

极数 Suppression	10-pole 增量式编码器 incremental encoder
-------------------	---------------------------------------

2 电缆类型 Cable type	芯数 pole x 标称截面 mm <sup>2</sup> Number of cores and mm <sup>2</sup> per conductor	固定安装电缆 Fixed installation	高柔性电缆 Highly flexible	外径 O.D	西门子型号 Siemens type
	(3x(2x0.22)+2x2x0.25)C	102	112	7.0	6FX3002-2CT20-XXXX

绝对值编码器 absolute value encoder



## 型号 Form No. 904040

极数 Suppression	10-pole 绝对值编码器 absolute value encoder
-------------------	--

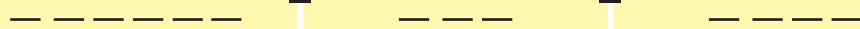
电缆类型 Cable type	芯数 pole x 标称截面 mm <sup>2</sup> Number of cores and mm <sup>2</sup> per conductor	固定安装电缆 Fixed installation	高柔性电缆 Highly flexible	外径 O.D	西门子型号 Siemens type
	(3x(2x0.22)+2x2x0.25)C	102	112	7.0	6FX3002-2DB20-XXXX

## 3 电缆长度 Cable length

1.5m	0150
3.0m	0300
5.0m	0500
7.5m	0750
10.0m	1000

## 订货号 Part No.

可参考: 1.0.1  
Reference: 1.0.1



**1** 型号 Form      **2** 电缆类型 Cable type      **3** 电缆长度 Cable length

## 备注 Notes

电缆参数 Cable parameter: 1.0.7      配件及技术页面 Accessories and technical page: 6.6.4  
不同的电缆长度可根据实际需要, 在订货号的第三部分自行修改, 电缆长度单位: cm

# 伺服线束 SERVO APPLICATIONS



Siemens V90  
6FX3002 系列  
编码器线缆  
The encoder cables



<b>1</b> 型号 Form No. <b>904020N</b>											
极数 Suppression	8-pole 增量式编码器 incremetal encoder cable										
<b>2</b> 电缆类型 Cable type	<table border="1"> <thead> <tr> <th>芯数 pole x 标称截面 mm<sup>2</sup> Number of cores and mm<sup>2</sup> per conductor</th> <th>固定安装电缆 Fixed installation</th> <th>高柔性电缆 Highly flexible</th> <th>外径 O.D</th> <th>西门子型号 Siemens type</th> </tr> </thead> <tbody> <tr> <td>(3x(2x0.22)+2x2x0.25)C</td> <td>102</td> <td>112</td> <td>7.0</td> <td>6FX3002-2CT12-XXXX</td> </tr> </tbody> </table>	芯数 pole x 标称截面 mm <sup>2</sup> Number of cores and mm <sup>2</sup> per conductor	固定安装电缆 Fixed installation	高柔性电缆 Highly flexible	外径 O.D	西门子型号 Siemens type	(3x(2x0.22)+2x2x0.25)C	102	112	7.0	6FX3002-2CT12-XXXX
芯数 pole x 标称截面 mm <sup>2</sup> Number of cores and mm <sup>2</sup> per conductor	固定安装电缆 Fixed installation	高柔性电缆 Highly flexible	外径 O.D	西门子型号 Siemens type							
(3x(2x0.22)+2x2x0.25)C	102	112	7.0	6FX3002-2CT12-XXXX							
<b>型号 Form No. 904020</b>											
极数 Suppression	8-pole 增量式编码器 incremetal encoder cable										
电缆类型 Cable type	<table border="1"> <thead> <tr> <th>芯数 pole x 标称截面 mm<sup>2</sup> Number of cores and mm<sup>2</sup> per conductor</th> <th>固定安装电缆 Fixed installation</th> <th>高柔性电缆 Highly flexible</th> <th>外径 O.D</th> <th>西门子型号 Siemens type</th> </tr> </thead> <tbody> <tr> <td>(3x(2x0.22)+2x2x0.25)C</td> <td>102</td> <td>112</td> <td>7.0</td> <td>6FX3002-2CT10-XXXX</td> </tr> </tbody> </table>	芯数 pole x 标称截面 mm <sup>2</sup> Number of cores and mm <sup>2</sup> per conductor	固定安装电缆 Fixed installation	高柔性电缆 Highly flexible	外径 O.D	西门子型号 Siemens type	(3x(2x0.22)+2x2x0.25)C	102	112	7.0	6FX3002-2CT10-XXXX
芯数 pole x 标称截面 mm <sup>2</sup> Number of cores and mm <sup>2</sup> per conductor	固定安装电缆 Fixed installation	高柔性电缆 Highly flexible	外径 O.D	西门子型号 Siemens type							
(3x(2x0.22)+2x2x0.25)C	102	112	7.0	6FX3002-2CT10-XXXX							
<b>型号 Form No. 904030</b>											
极数 Suppression	8-pole 绝对值编码器 absolute value encoder										
电缆类型 Cable type	<table border="1"> <thead> <tr> <th>芯数 pole x 标称截面 mm<sup>2</sup> Number of cores and mm<sup>2</sup> per conductor</th> <th>固定安装电缆 Fixed installation</th> <th>高柔性电缆 Highly flexible</th> <th>外径 O.D</th> <th>西门子型号 Siemens type</th> </tr> </thead> <tbody> <tr> <td>(3x(2x0.22)+2x2x0.25)C</td> <td>102</td> <td>112</td> <td>7.0</td> <td>6FX3002-2DB10-XXXX</td> </tr> </tbody> </table>	芯数 pole x 标称截面 mm <sup>2</sup> Number of cores and mm <sup>2</sup> per conductor	固定安装电缆 Fixed installation	高柔性电缆 Highly flexible	外径 O.D	西门子型号 Siemens type	(3x(2x0.22)+2x2x0.25)C	102	112	7.0	6FX3002-2DB10-XXXX
芯数 pole x 标称截面 mm <sup>2</sup> Number of cores and mm <sup>2</sup> per conductor	固定安装电缆 Fixed installation	高柔性电缆 Highly flexible	外径 O.D	西门子型号 Siemens type							
(3x(2x0.22)+2x2x0.25)C	102	112	7.0	6FX3002-2DB10-XXXX							
<b>3</b> 电缆长度 Cable length											
1.5m	0150										
3.0m	0300										
5.0m	0500										
7.5m	0750										
10.0m	1000										
<b>订货号 Part No.</b>											
可参考: 1.0.1 Reference: 1.0.1											
<b>1</b> 型号 Form <b>2</b> 电缆类型 Cable type <b>3</b> 电缆长度 Cable length											
<b>备注 Notes</b>											
电缆参数 Cable parameter: 1.0.7    配件及技术页面 Accessories and technical page: 6.6.4 不同的电缆长度可根据实际需要, 在订货号的第三部分自行修改, 电缆长度单位: cm											

# 伺服线束 SERVO APPLICATIONS

Siemens V90  
6FX3002 系列  
抱闸电缆  
Brake cable


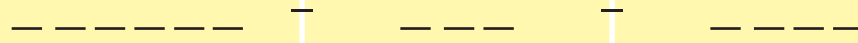


1	型号 Form	No.	990020		990050	
	极数 Suppression		12-pole		50-pole	
	西门子型号 Siemens type		6SL3260-4MA00-XXXX		6SL3260-4NA00-XXXX	
2	电缆类型 Cable type	芯数 pole x 标称截面 mm <sup>2</sup> Number of cores and mm <sup>2</sup> per conductor	高柔性电缆 Highly flexible	芯数 pole x 标称截面 mm <sup>2</sup> Number of cores and mm <sup>2</sup> per conductor	高柔性电缆 Highly flexible	
		12 x 0.14mm <sup>2</sup>	706	50 x 0.08mm <sup>2</sup>	550	
	型号 Form	No.	904004			
	极数 Suppression		2-pole			
	电缆类型 Cable type	芯数 pole x 标称截面 mm <sup>2</sup> Number of cores and mm <sup>2</sup> per conductor	固定安装电缆 Fixed installation	高柔性电缆 Highly flexible	外径 O.D	西门子型号 Siemens type
		(2x0.75)C	207	267	6.0	6FX3002-5BK02-XXXX
3	电缆长度 Cable length	1.5m	0150			
		3.0m	0300			
		5.0m	0500			
		7.5m	0750			
		10.0m	1000			
	订货号 Part No.					
可参考: 1.0.1 Reference: 1.0.1	<div style="display: flex; justify-content: space-around; align-items: center;"> <div style="border: 1px dashed black; width: 150px; height: 20px;"></div> <div style="border: 1px dashed black; width: 150px; height: 20px;"></div> <div style="border: 1px dashed black; width: 150px; height: 20px;"></div> </div>					
	1	型号 Form	2	电缆类型 Cable type	3	电缆长度 Cable length
备注 Notes	电缆参数 Cable parameter: 1.0.7 配件及技术页面 Accessories and technical page: 6.6.4 不同的电缆长度可根据实际需要, 在订货号的第三部分自行修改, 电缆长度单位: cm					

# 伺服线束 SERVO APPLICATIONS

Siemens V90  
6FX3002 系列  
抱闸电缆  
Brake cable



<b>1 型号 Form No. 904005</b>											
极数 Suppression	2-pole										
<b>2 电缆类型 Cable type</b>	<table border="1"> <thead> <tr> <th>芯数 pole x 标称截面 mm<sup>2</sup> Number of cores and mm<sup>2</sup> per conductor</th> <th>固定安装电缆 Fixed installation</th> <th>高柔性电缆 Highly flexible</th> <th>外径 O.D</th> <th>西门子型号 Siemens type</th> </tr> </thead> <tbody> <tr> <td>(2x0.75)C</td> <td>207</td> <td>267</td> <td>6.0</td> <td>6FX3002-5BL02-XXXX</td> </tr> </tbody> </table>	芯数 pole x 标称截面 mm <sup>2</sup> Number of cores and mm <sup>2</sup> per conductor	固定安装电缆 Fixed installation	高柔性电缆 Highly flexible	外径 O.D	西门子型号 Siemens type	(2x0.75)C	207	267	6.0	6FX3002-5BL02-XXXX
芯数 pole x 标称截面 mm <sup>2</sup> Number of cores and mm <sup>2</sup> per conductor	固定安装电缆 Fixed installation	高柔性电缆 Highly flexible	外径 O.D	西门子型号 Siemens type							
(2x0.75)C	207	267	6.0	6FX3002-5BL02-XXXX							
											
<b>型号 Form No. 904005N</b>											
极数 Suppression	2-pole										
<b>电缆类型 Cable type</b>	<table border="1"> <thead> <tr> <th>芯数 pole x 标称截面 mm<sup>2</sup> Number of cores and mm<sup>2</sup> per conductor</th> <th>固定安装电缆 Fixed installation</th> <th>高柔性电缆 Highly flexible</th> <th>外径 O.D</th> <th>西门子型号 Siemens type</th> </tr> </thead> <tbody> <tr> <td>(2x0.75)C</td> <td>207</td> <td>267</td> <td>6.0</td> <td>6FX3002-5BL03-XXXX</td> </tr> </tbody> </table>	芯数 pole x 标称截面 mm <sup>2</sup> Number of cores and mm <sup>2</sup> per conductor	固定安装电缆 Fixed installation	高柔性电缆 Highly flexible	外径 O.D	西门子型号 Siemens type	(2x0.75)C	207	267	6.0	6FX3002-5BL03-XXXX
芯数 pole x 标称截面 mm <sup>2</sup> Number of cores and mm <sup>2</sup> per conductor	固定安装电缆 Fixed installation	高柔性电缆 Highly flexible	外径 O.D	西门子型号 Siemens type							
(2x0.75)C	207	267	6.0	6FX3002-5BL03-XXXX							
<b>3 电缆长度 Cable length</b>											
1.5m	0150										
3.0m	0300										
5.0m	0500										
7.5m	0750										
10.0m	1000										
<b>订货号 Part No.</b>											
可参考: 1.0.1 Reference: 1.0.1											
	<b>1</b> 型号 Form <b>2</b> 电缆类型 Cable type <b>3</b> 电缆长度 Cable length										
<b>备注 Notes</b>											
电缆参数 Cable parameter: 1.0.7    配件及技术页面 Accessories and technical page: 6.6.4 不同的电缆长度可根据实际需要, 在订货号的第三部分自行修改, 电缆长度单位: cm											

## 连接器附件 ACCESORIES

配件 Accessories		型号 Type	订货号 Part No.
	V90 控制电缆 14 芯连接器, 驱动侧	6FX2003-0SB14	990014
	V90 控制电缆 20 芯连接器, 驱动侧	6SL3260-2MA00-0VA0	990021
	V90 控制电缆 50 芯连接器, 驱动侧	6SL3260-2NA00-0VA0	990051
	V90 控制电缆 12 芯连接器, 电机侧	6FX2003-0SL12	990012
	V90 动力 4 芯连接器, 电机侧	6FX2003-0LL13	923401
	V90 抱闸 2 芯连接器, 电机侧	6FX2003-0LL53	917202
	V90 增量编码器 8 芯连接器 (3 个卡槽), 电机侧	6FX2003-0SL13	917803
	V90 绝对值编码器 8 芯连接器 (3 个卡槽), 电机侧	6FX2003-0DB11	917802
	带有适用于 C/D 型电机模块的螺钉式接线端子的电源连接器	6SL3162-2MA00-0ACO	963162
	驱动器侧插头 (编码器) 西门子 IP20 Drive side plug (encoder) of Siemens		945010
	驱动器侧插头 (编码器) 西门子 IP65 Drive side plug (encoder) of Siemens		945020

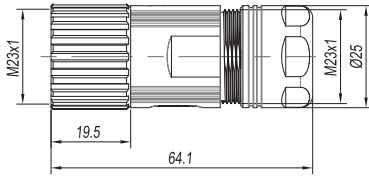
# 连接器附件 ACCESORIES

名称 Designation		型号 Form	订货号 Part No.
保护盖 Blind plug 	M23 信号插孔保护盖 (金属) The signal jack protection cover (metal)	RC-S-PMC	996030
	M23 动力插孔保护盖 (金属) The power socket protection cover (metal)	RC-P-PMC	996130
保护盖 Blind plug 	M23 信号插针保护盖 (塑料) The signal pin protection cover (plastic)	RC-S-BPC	996010
	M23 动力插针保护盖 (塑料) Power pin protection cover (plastic)	RC-P-BPC	996110
保护盖 Blind plug 	M23 信号插针保护盖 (金属) The signal pin protection cover (metal)	RC-S-BMC	996020
	M23 动力插针保护盖 (金属) Power pin protection cover (metal)	RC-P-BMC	996120
安装环 Install the ring 	M23 信号安装环 Signal installation ring	RC-S-M	999231
	M23 动力安装环 Power installation ring	RC-P-M	999232
工具 Tool			
	信号插针压线钳 The signal pin wire clamp	CPT-S	999991
	M23 动力插针压线钳 Power pin pressing line clamp	CPT-P	999992
	M40 动力插针压线钳 Power pin pressing line clamp	CRIMVBOX-6.0/10.0	600001002

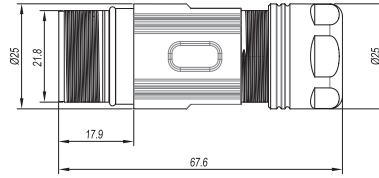
# 连接器技术参数 TECHNICAL DATA FOR PLUG CONNECTORS

## M23 信号连接器外形尺寸 Signal connector size shape

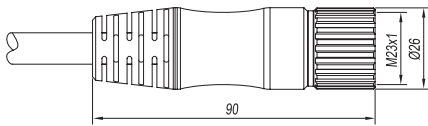
直出线 Straight



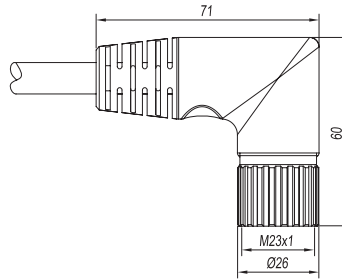
延长式 Extended type



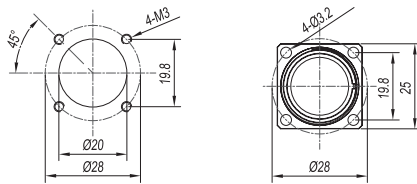
直出线 Straight



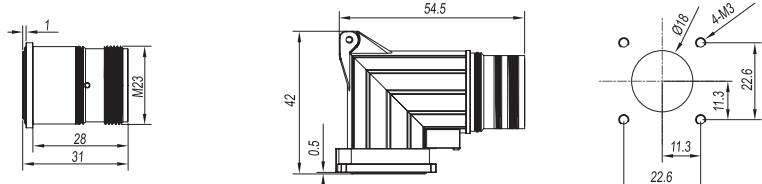
90° 出线



0° 法兰安装 Flange installation



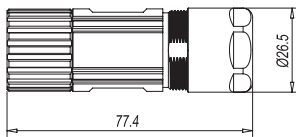
90° 法兰安装 Flange installation



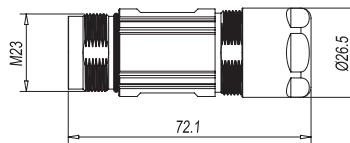
开孔图

## M23 电源连接器外形尺寸 Power connector size shape

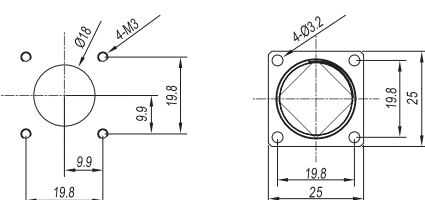
直出线 Straight



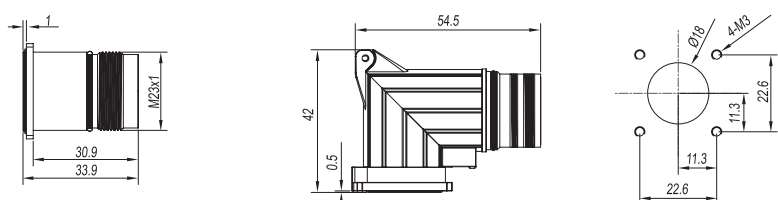
延长式 Extended type



0° 法兰安装 Flange installation



90° 法兰安装 Flange installation



开孔图