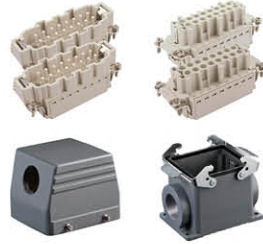
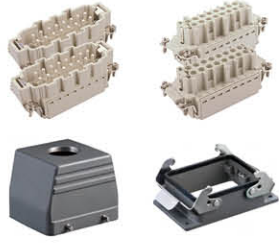
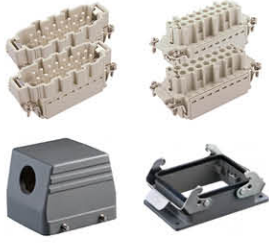


常用套件组合 SET GENERAL INTRODUCTION

HE 系列 Series 32 回路 500V,16A

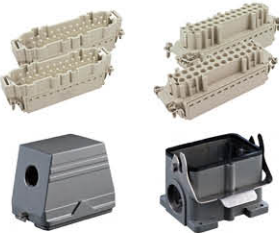
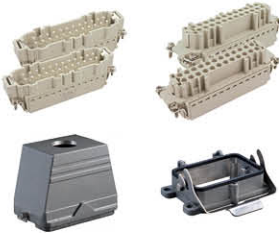
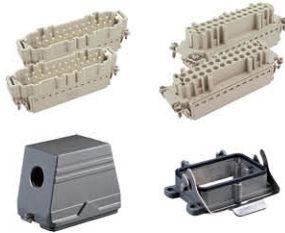


开孔侧出 Side-entry & bulkhead		开孔顶出 Top-entry & bulkhead		表面侧出 Side-entry & surface		表面顶出 Top-entry & surface	
螺钉压接订货号 Part No.	8032101132	螺钉压接订货号 Part No.	8032102132	螺钉压接订货号 Part No.	8032103232	螺钉压接订货号 Part No.	8032104232
快速压接订货号 Part No.	8132101132	快速压接订货号 Part No.	8132102132	快速压接订货号 Part No.	8132103232	快速压接订货号 Part No.	8132104232



开孔带盖侧出 Side-entry & bulkhead cover		开孔带盖顶出 Top-entry & bulkhead cover		对接顶出 Top-entry & cable to cable		开孔单扣侧出 Side-entry & bulkhead	
螺钉压接订货号 Part No.	8032105132	螺钉压接订货号 Part No.	8032106132	螺钉压接订货号 Part No.	8032109232	螺钉压接订货号 Part No.	8032111132
快速压接订货号 Part No.	8132105132	快速压接订货号 Part No.	8132106132	快速压接订货号 Part No.	8132109232	快速压接订货号 Part No.	8132111132

HE 系列 Series 48 回路 500V,16A



开孔侧出 Side-entry & bulkhead		开孔顶出 Top-entry & bulkhead		表面侧出 Side-entry & surface		表面顶出 Top-entry & surface	
螺钉压接订货号 Part No.	8048101132	螺钉压接订货号 Part No.	8048102132	螺钉压接订货号 Part No.	8048103232	螺钉压接订货号 Part No.	8048104232
快速压接订货号 Part No.	8148101132	快速压接订货号 Part No.	8148102132	快速压接订货号 Part No.	8148103232	快速压接订货号 Part No.	8148104232