

# 常用套件组合 SET GENERAL INTRODUCTION



常用套件组合

## HE 系列 Series 6 回路 500V,16A



开孔侧出 Side-entry & bulkhead	
螺钉压接订货号 Part No.	8006101120
快速压接订货号 Part No.	8106101120



开孔顶出 Top-entry & bulkhead	
螺钉压接订货号 Part No.	8006102120
快速压接订货号 Part No.	8106102120



表面侧出 Side-entry & surface	
螺钉压接订货号 Part No.	8006103220
快速压接订货号 Part No.	8106103220



表面顶出 Top-entry & surface	
螺钉压接订货号 Part No.	8006104220
快速压接订货号 Part No.	8106104220



开孔带盖侧出 Side-entry & bulkhead cover	
螺钉压接订货号 Part No.	8006105120
快速压接订货号 Part No.	8106105120

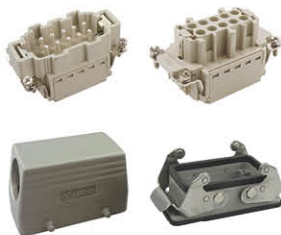


开孔带盖顶出 Top-entry & bulkhead cover	
螺钉压接订货号 Part No.	8006106120
快速压接订货号 Part No.	8106106120



对接顶出 Top-entry & cable to cable	
螺钉压接订货号 Part No.	8006109220
快速压接订货号 Part No.	8106109220

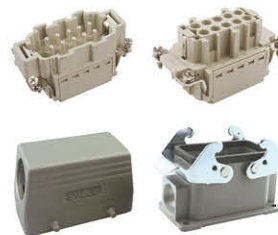
## HE 系列 Series 10 回路 500V,16A



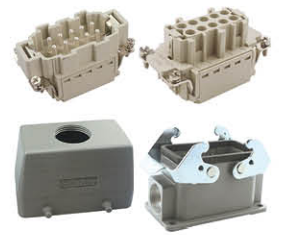
开孔侧出 Side-entry & bulkhead	
螺钉压接订货号 Part No.	8010101120
快速压接订货号 Part No.	8110101120



开孔顶出 Top-entry & bulkhead	
螺钉压接订货号 Part No.	8010102120
快速压接订货号 Part No.	8110102120



表面侧出 Side-entry & surface	
螺钉压接订货号 Part No.	8010103220
快速压接订货号 Part No.	8110103220



表面顶出 Top-entry & surface	
螺钉压接订货号 Part No.	8010104220
快速压接订货号 Part No.	8110104220



开孔带盖侧出 Side-entry & bulkhead cover	
螺钉压接订货号 Part No.	8010105120
快速压接订货号 Part No.	8110105120



开孔带盖顶出 Top-entry & bulkhead cover	
螺钉压接订货号 Part No.	8010106120
快速压接订货号 Part No.	8110106120



对接顶出 Top-entry & cable to cable	
螺钉压接订货号 Part No.	8010109220
快速压接订货号 Part No.	8110109220