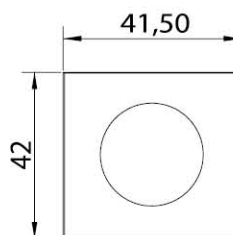
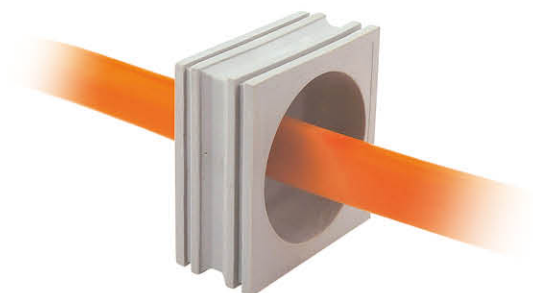


KEL 电缆引入系统 CABLE ENTRY SYSTEMS

KTB 模块 (大) Inserts, large



材料 Material: 合成橡胶 Elastomer
 阻燃等级 Flame class: UL94-V0, 自熄灭 Self-extinguishing
 防护等级 Protection degree: IP65
 温度范围 Temperature: - 40°C to + 90°C (静态 Static)
 特性 Properties: 无卤 Halogen-free

示意图 Description	型号 Type	订货号 Part No. 灰色 Grey	夹紧范围 Clamping range
 KTB-B	KTB-A	99041318	13 - 18 mm
	KTB-B	99041823	18 - 23 mm
 KTB-C	KTB-C	99042328	23 - 28 mm
	KTB-D	99042833	28 - 33 mm
KTB 堵头	KTB-BTG1	99045224	适用于 (KTB-A/B)
	KTB-BTG2	99045234	适用于 (KTB-C/D)