

SINCE 1958



MP热模锻机械压力机
MP Series Hot Forging Presses

扬州锻压机床股份有限公司

YANGZHOU METALFORMING MACHINE TOOL CO.,LTD.

地址：江苏省扬州高新技术产业开发区华钢路1号

Add: No.1,Huagang Rd.,Yangzhou Hi-tech Industry Development Zone,Jiangsu,China

邮编/PC: 225128

电话/Tel: 0514-8784 9888 8784 9988

传真/Fax: 0514-8784 9136

邮箱/E-mail: yz@duanya.com.cn

开户行：中国农业银行扬州市瓜洲支行

账号：10-154601040000563

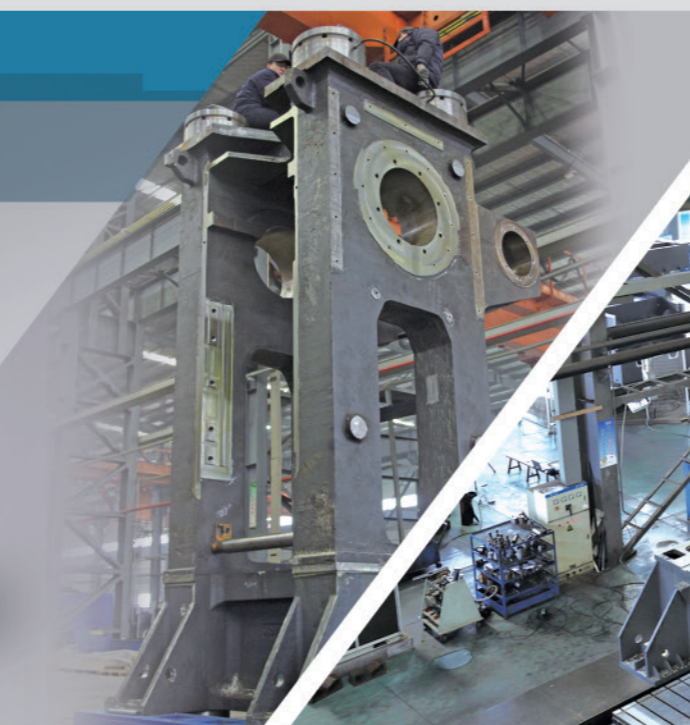
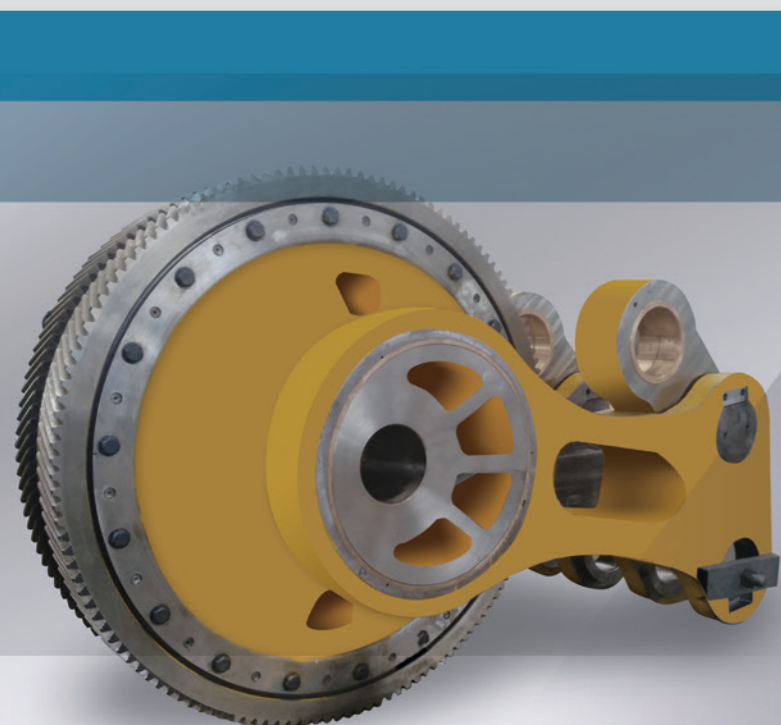
网址/Http: www.duanya.com.cn



PROCESSING CONTROL CENTER 加工与检验

公司拥有业界顶尖的加工和检测设备，行业内单体规模最大的恒温加工车间，60年专业制造经验和丰富工艺积累，完善的现代化生产和品质保障体系，竭诚为客户提供最优质的产品。

Our company has top processing and testing equipment, and also the biggest constant-temperature workshop in the press-making field. With 60 years' professional experience and rich technology accumulation, also with perfect modern manufacturing system and quality control system, Our company is sincere to supply our best products for all our customers.

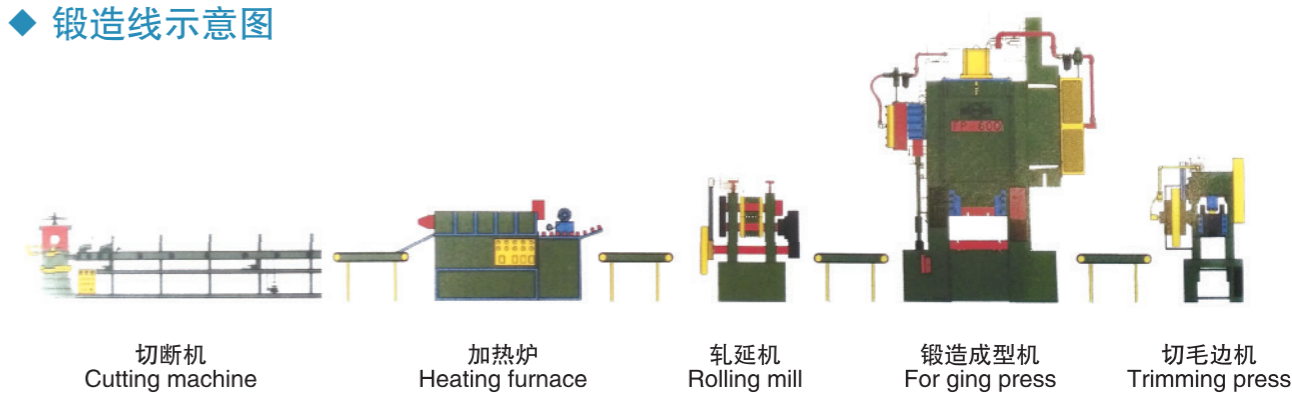


MP 高速精密热模锻压力机

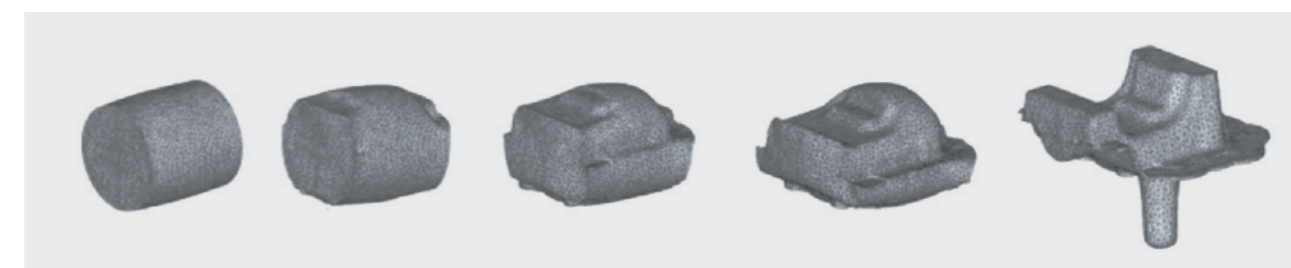
Series Hot Forging Press



◆ 锻造线示意图



◆ 制品的锻造过程



主要功能和特点 Main Structure Features

- ◆ MP630~2500采用分体式钢板焊接机身，MP3150~6300采用分体铸造机身，MP(B)为整体锻造机身；
- ◆ 飞轮惯量大，输出能量高，适合温热锻造成型；
- ◆ 双支点连杆和加长导轨，抗偏载能力强，可实现多工位锻造，与步进梁或机器人等组成自动化锻造生产线；
- ◆ 滑块速度快，与模具和工件接触时间短，延长模具寿命；
- ◆ “X”型导轨，导轨间隙热敏度小；
- ◆ 封闭高度调节电动调节；
- ◆ 离合器和制动器采用浮动镶块气动摩擦式结构；
- ◆ 具有润滑监控、吨位监控、轴温监控、故障显示、曲轴转角检测和系统运行状态显示功能；
- ◆ 触摸显示屏，便于操作和参数设置；
- ◆ MP-G增加一级齿轮传动，速度降低，扭矩增大，适合铝合金属的锻件；
- ◆ 选配步进梁、机器人、减震垫等。
- ◆ With Combination type frame and hydraulic nut preloaded, effectively solving the problem of overload.
- ◆ With high inertia fly-wheel, specially meeting parts forging and extrusion forming.
- ◆ With connection rod of two supporting points type and lengthened guide ways, which is good at offset-loading and easy to being equipped with robots or other automatic line, perfectly meeting multi-station progressive forging process.
- ◆ The speed of slider is high, as a result it shortens the touching time to the parts and lengthens the die service life.
- ◆ “X” type guide gibs are adopted, which heat sensitivity for the guide clearance is low.
- ◆ The shut height can be adjusted by motor automatically.
- ◆ The clutch-brake unit adopts pneumatic floating block structure, which is convenient and flexible for maintenance.
- ◆ Including the functions such as Lubrication monitor, tonnage monitor, bush temperature monitor, failure display, crank angle detection, system running display and so on.
- ◆ With touch screen (Human-machine interface), making it easily and conveniently to operate or set parameters.

MPG 高速精密热模锻压力机

Series Hot Forging Press



技术参数 Specifications

名称 Items	技术参数 Technical Data	型号 Model	MP-400A	MP-630	MP-800A	MP-1000	MP-1250A	MP-1600	MP-2000	MP-2500A	MP-3150A	MP-4000A	MP-6300
			MP-400B	MP-630B	MP-800B	MP-1000B	MP-1250B	MP-1600B	MP-2000B	MP-2500B			
公称压力 Capacity	KN		4000	6300	8000	10000	12500	16000	2000	25000	31500	40000	63000
滑块行程 Stroke of slide	mm		180	220	230	250	250	280	300	320	340	360	450
滑块行程次数 Stroke	次/分		110	110	100	100	90	90	85	70	60	55	35
有效作业行程次数 Effective spm per minute	次/分		18	18	16	16	15	15	15	15	15	12	10
封闭高度 Max.Die Set Height	mm		600	630	750	700	800	875	950	1000	1050	1110	1615
封闭高度调节量 Die Height Adjustment	mm		10	10	10	12	12	16	20	22	25	28	35
工作台面 Size of Table	左右 L-R	mm	620	690	850	850	1100	1050	1210	1300	1600	1600	1840
	前后 F-B	mm	900	1000	1060	1120	1170	1400	1530	1700	1700	2050	2350
滑块底面 Bottom size of slider	左右 L-R	mm	600	670	820	820	1070	1030	1180	1260	1550	1560	1800
	前后 F-B	mm	660	700	890	930	1010	1140	1260	1380	1480	1710	1925
主电机功率 Main Motor Power	KW		37	45	55	75	75	90	110	132	200	250	355
上顶出力 Upper ejection force	KN		25	32	40	50	60	80	100	125	150	200	300
上顶出行程 Upper ejection stroke	mm		20	24	26	30	32	37	40	44	48	52	60
下顶出力 Lower ejection force	KN		85	95	120	150	200	240	300	375	450	600	700
下顶出行程 Lower ejection stroke	mm		20	24	26	30	32	37	40	44	48	62	0~150
冲床外形 Overall Dimensions	左右 L-R	mm	3500	3600	3700	3800	3900	4000	4300	5000	5500	6000	7520
	前后 F-B	mm	2900	3000	3000	3200	3350	3500	3900	4000	4520	4700	5650
	高 Height	mm	5000	5200	5700	6070	7000	7050	7500	8000	8900	10000	10800

注：4000T以下为机械凸轮顶料（或选配液压顶料），4000T以上顶出为液压顶料。

技术参数 Specifications

技术参数 Technical Data		型号 Model	MP-630G	MP-800G	MP-1000G	MP-1250G	MP-1600G	MP-2500G
名称 Items								
公称压力 Capacity	KN		6300	8000	10000	12500	16000	25000
滑块行程 Stroke of slide	mm		220	230	250	250	280	320
滑块行程次数 Stroke	次/分		80	70	70	70	70	60
有效作业行程次数 Effective spm per minute	次/分		18	16	16	15	15	15
封闭高度 Max.Die Set Height	mm		630	700	700	800	875	1000
工作台面 Size of Table	左右 L-R	mm	690	850	850	1050	1050	1300
	前后 F-B	mm	1000	1060	1120	1250	1400	1700
滑块底面 Bottom size of slider	左右 L-R	mm	670	820	820	1030	1030	1260
	前后 F-B	mm	700	890	930	1010	1140	1380
主电机功率 Main Motor Power	KW		55	55	75	90	110	160
上顶出力 Upper ejection force	KN		32	40	50	60	80	125
上顶出行程 Upper ejection stroke	mm		24	26	30	32	37	44
下顶出力 Lower ejection force	KN		95	120	150	200	240	375
下顶出行程 Lower ejection stroke	mm		24	26	30	32	37	44
冲床外形 Overall Dimensions	左右 L-R	mm	3600	3700	3800	3900	4000	5000
	前后 F-B	mm	3400	3450	3500	3500	3700	4300
	高 Height	mm	5200	5700	6070	7000	7050	8000

注：MPG系列顶料装置标配为机械式，也可选配液压式。

YHQ2 系列双点切边机



主要功能和特点 Main Structure Features

- ◆ 框架整体焊接机身，刚性高，变形量小；
- ◆ 双点曲轴横放的结构，其抗偏载能力强；
- ◆ 滑块导向长，精度高；
- ◆ 滑块导轨润滑稀油润滑循环润滑；
- ◆ 生产效率高；
- ◆ 作为模锻配套压机，适合在热态和冷态下锻件的切边或冲孔，精整工艺。

JH21 开式固定台高性能压力机

Series C-type Frame Fixed Table Press



主要功能和特点 Main Structure Features

- ◆ 高精度，满足JIS一级标准；
- ◆ 高刚性焊接机身；
- ◆ 高精度六面长导轨；
- ◆ 干式气动摩擦离合器；
- ◆ 进口安全双联电磁阀；
- ◆ 高灵敏度液压过载保护；
- ◆ 浓油自动润滑系统；
- ◆ 变频调速；
- ◆ PLC集中控制，操作便利；
- ◆ 选配：输出轴、气垫、滑块打料、自动送料等装置。
- ◆ High accuracy, reach JIS-Grade1;
- ◆ High rigidity, steel-welded Frame;
- ◆ High precision, 6-side long guide rail;
- ◆ Dry Type pneumatic clutch-brake unit;
- ◆ Imported safety dual-solenoid valve for clutch;
- ◆ High sensitive HOLP;
- ◆ Automatic grease lubrication system;
- ◆ (FDI)Frequency drive inveter;
- ◆ PLC system;
- ◆ Optional components: Output shaft, air cushion, slide knockout device, automatic feeder, etc.

技术参数 Specifications

名称 Items		技术参数 Technical Data	型号 Model	YHQ2-200	YHQ2-250	YHQ2-315	YHQ2-400	YHQ2-500	YHQ2-630	YHQ2-800
公称力 Nominal pressure		KN		2000	2500	3150	4000	5000	6300	8000
公称力行程 Nominal pressure Stroke		mm		13	13	13	13	13	13	13
滑块行程 Stroke of slide		mm		200	220	250	250	250	300	350
行程次数 Stroke		S.P.M		50	50	50	45	40	40	30
最大装模高度 Max.Die Set Height		mm		500	550	600	650	650	700	750
装模高度调节量 Die Height Adjustment		mm		100	120	120	150	150	150	150
工作台板 Size of Table	左右 L-R	mm		1100	1200	1300	1400	1600	1800	2000
	前后 F-B	mm		750	900	1000	1050	1100	1200	1300
	厚度 Thickness	mm		140	160	180	200	220	240	2400
滑块底面 Bottom size of slider	左右 L-R	mm		1100	1200	1300	1400	1600	1800	2000
	前后 F-B	mm		750	900	1000	1050	1100	1200	1300
供给气压 Air supply		MPa		0.5	0.5	0.5	0.5	0.5	0.5	0.5
主电机功率 Main Motor Power		KW		22	30	37	45	55	75	75

技术参数 Specifications

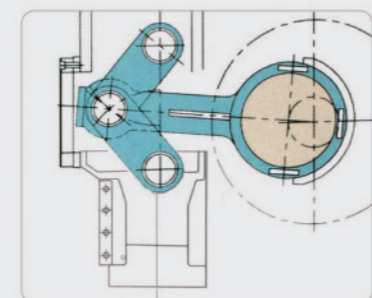
名称 Items		技术参数 Technical Data	型号 Model	JH21-25	JH21-45	JH21-60	JH21-80	JH21-110	JH21-125	JH21-160	JH21-200	JH21-250	JH21-315	JH21-400											
				L S	L S	L S	L S	L S	L S	L S	L S	L S	L S	L S											
公称力 Nominal pressure		KN		250	450	600	800	1100	1250	1600	2000	2500	3150	4000											
公称力行程 Nominal pressure Stroke		mm		2.8	3.2	4	4.5	5	5	6	6	7	8	8											
滑块行程 Stroke of slide		mm		80 50	100 70	120 80	140 90	160 100	160 100	180 110	200 130	220 150	250 180	250 180											
行程次数 Stroke	无极调速 Variable	S.P.M		70-100	80-130	60-90	70-110	50-80	60-100	40-75	50-90	35-70	45-80	30-55	45-80	25-50	30-60	25-45	30-50	25-40	25-35				
	单速 Single	S.P.M		90	110	80	100	70	90	60	80	60	80	55	70	50	60	45	50	40	45	35	30		
最大装模高度 Max.Die Set Height		mm		250	265	270	285	300	320	320	345	350	380	370	400	400	435	450	485	500	535	550	585	550	585
装模高度调节量 Die Height Adjustment		mm		50	60	70	80	90	90	100	110	110	120	120	120	120	120	120	120	120	120	120	120	120	
喉口深度 Depth of Throat		mm		210	230	270	290	350	370	390	420	430	430	430											
立柱间距离 Distance between Uprights		mm		450	500	520	600	680	710	720	830	850	1000	1000											
滑块底面 Bottom size of slider	左右 L-R	mm		360	410	480	560	620	620	700	850	880	950	950											
	前后 F-B	mm		250	340	400	430	520	520	580	650	700	700	700											
模柄孔 Hole for Punch Shank	直径 Diameter	mm		Φ40	Φ50	Φ50	Φ60	Φ70	Φ70	Φ70	Φ70	Φ70	Φ70	Φ70											
	深度 Depth	mm		60	60	60	80	80	80	100	100	100	100	100											
工作台板 Size of Table	左右 L-R	mm		710	810	870	1000	1100	1120	1260	1400	1500	1650	1800											
	前后 F-B	mm		400	440	520	560	680	720	760	820	840	840	840											
	厚度 Thickness	mm		85	110	130	130	160	160	165	165	200	200	200											
工作台孔 Size of Opening in Table	直径 Diameter	mm		Φ100	Φ150	Φ150	Φ150	Φ160	Φ160	Φ180	Φ200	Φ250	Φ250	Φ250											
单速电机功率 Single Speed Motor Power		KW		3	5.5	5.5	7.5	11	11	15	18.5	22	30	37											
冲床外形 Overall Dimensions	左右 L-R	mm		950	1080	1200	1385	1419	1480	1570	1600	1750	1900	2150											
	前后 F-B	mm		1350	1410	1615	1915	2200	2300	2380	2570	2830	3350	3450											
	高 Height	mm		2160	2300	2570	2820	3190	3220	3375	3780	3930	4100	4500											
总重量 Total Weight		kg		3100	4000	6000	7800	11000	13000	14200	21000	25000	31500	35000											

YKT 冷挤压机

Series Cold Extrusion Press



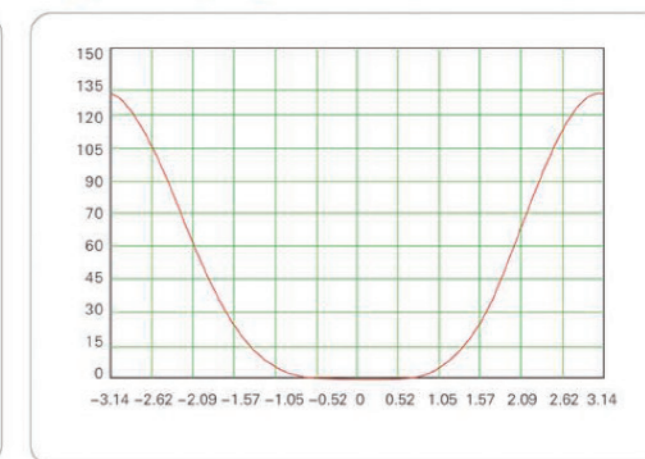
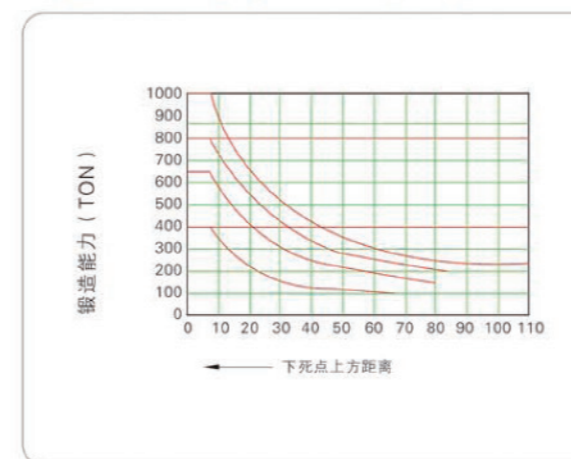
结构示意图 Structure sketch



主要功能和特点 Main Structure Features

- ◆ 多杆式肘杆结构驱动，适用冷锻工艺；
 - ◆ 生产效率高；
 - ◆ 制品净成形，节约原料；
 - ◆ 下死点具有保压功能；
 - ◆ 干式气动离合器制动器；
 - ◆ 装模高度电动调节；
 - ◆ 配备上下顶料装置；
 - ◆ PLC、机械凸轮控制器控制；
 - ◆ 选配：自动送料、机械手实现多工位锻造生产。
- ◆ Link motion knuckle structure, suitable for cold forging;
 - ◆ High production efficiency;
 - ◆ Economic in raw materials;
 - ◆ BDC Pressure holding function;
 - ◆ Dry type pneumatic clutch-brake unit;
 - ◆ Motorized Die height adjustment device;
 - ◆ Equipped with upper/lower ejecting device;
 - ◆ PLC, cam controller;
 - ◆ Optional components: Automatic feeder, robot arms, etc.

能力行程去曲线图 Diagram of forging press capacity 行程曲线图 Diagram of ejecting stroke



技术参数 Specifications

名称 Items		技术参数 Technical Data	型号 Model	YKT-400	YKT-630	YKT-800	YKT-1000	YKT-1250
公称力 Nominal pressure		KN		4000	6300	8000	10000	12500
公称力行程 Nominal pressure Stroke		mm		8	8	8	8	25
滑块行程 Stroke of slide		mm		180	200	220	250	400
行程次数 Stroke		S.P.M		40	35	35	30	25~50
单次行程次数 Stroke per minute		S.P.M		12	12	12	12	10
最大装模高度 Max.Die Set Height		mm		500	600	650	750	1180
装模高度调节量 Die Height Adjustment		mm		15	15	15	15	15
滑块底面 Bottom size of slider	左右 L-R	mm		600	750	800	1000	1500
	前后 F-B	mm		600	700	750	900	800
工作台板 Size of Table	左右 L-R	mm		700	800	850	1200	1500
	前后 F-B	mm		700	800	850	1000	800
主电机功率 Main Motor Power		KW		45	55	75	75	316
供给气压 Air supply		MPa		0.5	0.5	0.5	0.5	0.5
上顶料能力-行程 Ejector in the ram				60×30	70×30	80×30	100×30	200×100
下顶料能力-行程 Ejector in the table				300×80	400×80	400×80	400×80	800×125