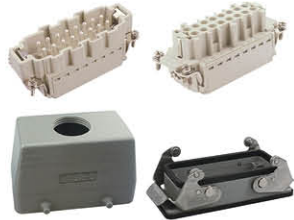


常用套件组合 SET GENERAL INTRODUCTION

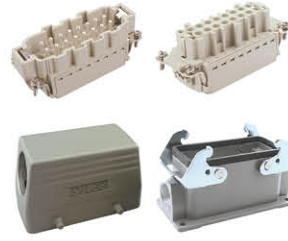
HE 系列 Series 16 回路 500V,16A



开孔侧出 Side-entry & bulkhead	
螺钉压接订货号 Part No.	8016101125
快速压接订货号 Part No.	8116101125



开孔顶出 Top-entry & bulkhead	
螺钉压接订货号 Part No.	8016102125
快速压接订货号 Part No.	8116102125



表面侧出 Side-entry & surface	
螺钉压接订货号 Part No.	8016103225
快速压接订货号 Part No.	8116103225



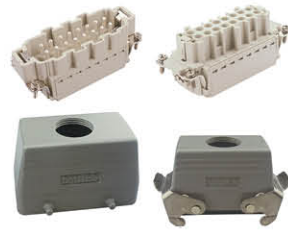
表面顶出 Top-entry & surface	
螺钉压接订货号 Part No.	8016104225
快速压接订货号 Part No.	8116104225



开孔带盖侧出 Side-entry & bulkhead cover	
螺钉压接订货号 Part No.	8016105125
快速压接订货号 Part No.	8116105125

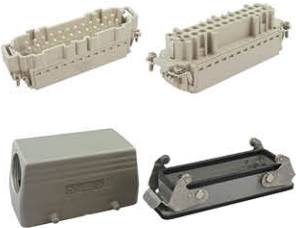


开孔带盖顶出 Top-entry & bulkhead cover	
螺钉压接订货号 Part No.	8016106125
快速压接订货号 Part No.	8116106125



对接顶出 Top-entry & cable to cable	
螺钉压接订货号 Part No.	8016109225
快速压接订货号 Part No.	8116109225

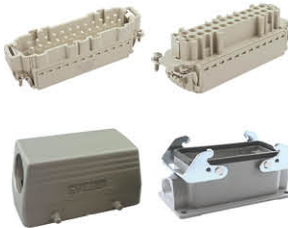
HE 系列 Series 24 回路 500V,16A



开孔侧出 Side-entry & bulkhead	
螺钉压接订货号 Part No.	8024101125
快速压接订货号 Part No.	8124101125



开孔顶出 Top-entry & bulkhead	
螺钉压接订货号 Part No.	8024102125
快速压接订货号 Part No.	8124102125



表面侧出 Side-entry & surface	
螺钉压接订货号 Part No.	8024103225
快速压接订货号 Part No.	8124103225



表面顶出 Top-entry & surface	
螺钉压接订货号 Part No.	8024104225
快速压接订货号 Part No.	8124104225



开孔带盖侧出 Side-entry & bulkhead cover	
螺钉压接订货号 Part No.	8024105125
快速压接订货号 Part No.	8124105125



开孔带盖顶出 Top-entry & bulkhead cover	
螺钉压接订货号 Part No.	8024106125
快速压接订货号 Part No.	8124106125



对接顶出 Top-entry & cable to cable	
螺钉压接订货号 Part No.	8024109225
快速压接订货号 Part No.	8124109225